



Το δάσος: ένας παντοτινός φίλος

Το δάσος είναι ένα πλούσιο οικοσύστημα με πολλά και διαφορετικά είδη φυτών -κυρίως μεγάλων δέντρων- και ζώων. Η ζωή του δάσους είναι άμεσα συνδεδεμένη με τη ζωή του ανθρώπου.

Το δάσος:

- * Προσφέρει το πολύτιμο οξυγόνο
- * Βοηθάει στη μείωση της θερμοκρασίας κατά τη διάρκεια του καλοκαιριού
- * Συγκρατεί τα νερά της βροχής αλλά και τα πολύτιμα θρεπτικά συστατικά που υπάρχουν σε αυτά
- * Προσφέρει κατοικία για χιλιάδες ζώα και φυτά
- * Είναι πηγή ηρεμίας και ομορφιάς για τους ανθρώπους
- * Στηρίζει οικονομικά πολλές περιοχές αφού συμβάλλει στην παραγωγή ενέργειας, στην ξυλεία και στην παραγωγή χαρτιού

Στα μεσογειακά δάση οι πυρκαγιές είναι πολύ συχνό φαινόμενο. Αυτό οφείλεται σε διάφορες αιτίες (υψηλές θερμοκρασίες, κεραυνοί κ.ά.).

Υπάρχουν δάση -όπως για παράδειγμα τα πευκοδάση- που καίγονται πολύ εύκολα και άλλα που καίγονται δυσκολότερα.

Δυστυχώς ο άνθρωπος είναι υπεύθυνος για τις περισσότερες από τις πυρκαγιές.



Τι γίνεται όμως μετά την πυρκαγιά;
Μπορεί ένα δάσος να ξαναγεννηθεί;



Υπάρχουν δύο τρόποι για να ξαναγεννηθεί ένα δάσος:

Με τη **φυσική αναδάσωση**, το δάσος μέσα σε δύο χρόνια από την πυρκαγιά θα προσπαθήσει να αναγεννηθεί. Οι σπόροι που είχαν θαφτεί κάτω από τη στάχτη θα βλαστήσουν και τα νέα φυτά θα αναπτυχθούν γρήγορα. Οι καμένοι κορμοί θα εμποδίσουν τη διάβρωση του εδάφους και θα συγκρατήσουν το νερό της βροχής. Έτσι, χωρίς τη βοήθεια των ανθρώπων το δάσος θα αναγεννηθεί κυριολεκτικά από τις στάχτες του.

Με την **τεχνητή αναδάσωση**, βοηθάμε ένα δάσος, το οποίο έχει καεί πολλές φορές, να αναγεννηθεί. Ειδικοί επιστήμονες διαλέγουν τα σωστά φυτά και το σωστό τρόπο φύτευσης. Η καλύτερη εποχή είναι από τον Οκτώβριο μέχρι το Μάρτιο, ώστε τα νέα δέντρα με τη βοήθεια των βροχών να μπορέσουν να μεγαλώσουν. Πριν προχωρήσει κάποιος σε αναδάσωση μιας καμένης περιοχής είναι απαραίτητο να συμβουλευτεί τους ειδικούς και να ζητήσει άδεια από το αρμόδιο Δασαρχείο.



Πώς φυτεύεται ένα δέντρο;

Ανοίγουμε ένα λάκκο βάθους μισού περίπου μέτρου, τοποθετούμε το φυτό με πολλή προσοχή μαζί με την μπάλα χώματος που υπάρχει γύρω από τις ρίζες του και σκεπάζουμε προσεκτικά με χώμα. Αν οι βροχές δεν είναι πολλές, τότε πρέπει τα νέα φυτά να ποτίζονται, ιδιαίτερα τα ζεστά καλοκαίρια.

Αν θέλεις να βοηθήσεις και εσύ ένα δάσος που κήκε να γίνει
όπως πρώτα, θα πρέπει να ενημερωθείς για τις δράσεις φορέων
και οργανώσεων που δραστηριοποιούνται σε αυτό τον τομέα.

<http://www.minagric.gr>



Είναι ο ιστότοπος του Υπουργείου Αγροτικής Ανάπτυξης και Τροφίμων.
Εδώ θα βρεις χρήσιμες πληροφορίες όχι μόνο για διάφορες δράσεις αλλά
και για ενδιαφέρουσες στατιστικές σχετικά με τα δάση και τις πυρκαγιές.

www.anthropos.gr



Ο ιστότοπος του Ελληνικού Κέντρου Προώθησης του Εθελοντισμού είναι η
πρώτη ελληνική ανθρωπιστική πύλη από την οποία μπορούν να ενημερώνονται
οι πολίτες και να ενισχύουν τις εθελοντικές δράσεις διάφορων φορέων και Μη
Κυβερνητικών Οργανώσεων.

www.wwf.gr



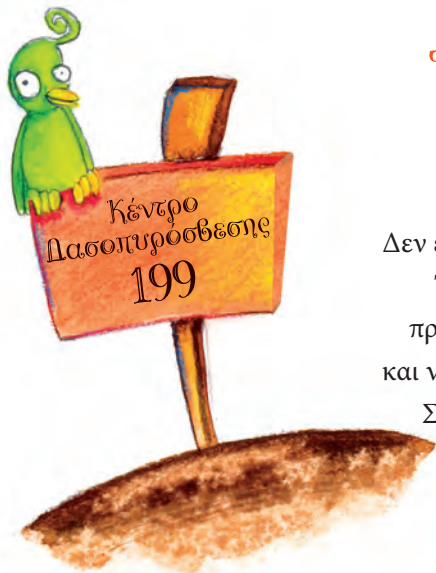
Η WWF οργανώνει διάφορες δράσεις περιβαλλοντικού χαρακτήρα.
Επίσης, μπορείς μέσα από τον ιστότοπό της να παρακολουθήσεις τις σχετικές
δράσεις του Παρατηρητηρίου Εθνικού Δρυμού της Πάρνηθας. Υπάρχει επίσης
δυνατότητα να υπολογίσεις το ενεργειακό σου αποτύπωμα παίζοντας.



Οι εθνικοί δρυμοί

Στην Ελλάδα υπάρχουν δέκα εθνικοί δρυμοί, δηλαδή δέκα φυσικές περιοχές με ιδιαίτερη οικολογική σημασία αφού φιλοξενούν σπάνια είδη φυτών και ζώων.

Στο χάρτη μπορείς να δεις πού βρίσκονται αυτοί οι εθνικοί δρυμοί και ίσως μπορείς να οργανώσεις κάποια εκδρομή με το σχολείο ή την οικογένειά σου.



Το δάσος θέλει τη φροντίδα όλων μας!

Δεν είναι μόνο ο Κότσυφας που απαιτεί το δάσος να σωθεί.

Όλοι το θέλουμε και όλοι μπορούμε να κάνουμε κάτι για να προστατέψουμε τα δάση της πατρίδας μας, να τα φροντίσουμε και να περιορίσουμε τους κινδύνους πυρκαγιάς.

Συζήτησε στην τάξη ή στο σπίτι τα παρακάτω και φρόντισε να ενημερώσεις όσο περισσότερους φίλους σου μπορείς!

ΤΑ ΔΕΚΑ «ΔΕΝ» ΤΟΥ ΔΑΣΟΥΣ

1. Δεν πετάμε σκουπίδια στο δάσος!
2. Δεν αδιαφορούμε αν εντοπίσουμε εστίες σκουπιδιών. Ενημερώνουμε αμέσως τον κοντινότερο δήμο ή το Δασαρχείο. Αν έχουμε φωτογραφική μηχανή, φωτογραφίζουμε την περιοχή.
3. Δεν ανάβουμε ποτέ και για κανένα λόγο φωτιά στο δάσος. Μια μικρή σπύθα μπορεί να γίνει η αιτία να καταστραφεί μια μεγάλη περιοχή πρασίνου.
4. Δεν κόβουμε τα μικρά φυτά που φυτρώνουν στις ρίζες των μεγάλων δέντρων ή γύρω από αυτά.
5. Δεν φυτεύουμε κανένα δέντρο χωρίς σχετική άδεια. Μπορεί να καταστρέψουμε σκάβοντας τους σπόρους που υπάρχουν κάτω από το χύμα ή να επιλέξουμε δέντρο ακατάλληλο για την περιοχή.
6. Δεν κόβουμε κανένα αγριολούλουδο. Αν θέλουμε ένα ενθύμιο από την εκδρομή μας, το φωτογραφίζουμε και γράφουμε δύο λόγια γι' αυτό.
7. Δεν ενοχλούμε τα πουλιά και τα ζώα που ζουν στο δάσος.
8. Δεν σπάμε τα κλαδιά των δέντρων.
9. Δεν χαράζουμε τους κορμούς των δέντρων.
10. Δεν γινόμαστε συνένοχοι αν παρατηρήσουμε κοπάδια ζώων να βόσκουν σε καμένη περιοχή. Ενημερώνουμε αμέσως το Δασαρχείο.

Φτιάξε μια αφίσα με τα «10 ΔΕΝ του δάσους» και ενημέρωσε τους γονείς σου και τους φίλους σου!!!



Το δάσος κινδυνεύει!

Μπορείς να βρεις όλους τους κινδύνους που απειλούν το δάσος;
Κύκλωσε ό,τι θεωρείς επικίνδυνο!

Και τώρα παιχνίδι!

Αυτά είναι μερικά δέντρα που συναντούμε σε μεσογειακές περιοχές. Μπορείς να αντιστοιχίσεις σωστά;



1.

Ελάτο



3.



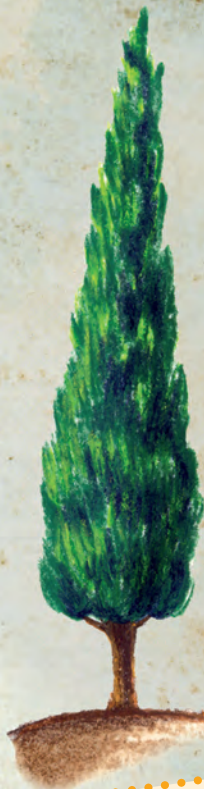
Πεύκο

Πλάτανο

2.

Οξιά

Κυπαρίσσι



4.



6.



5.

Βελανιδιά

Καστανιά



7.

Στη διάρκεια των περιπάτων στο δάσος μπορεί να συναντήσεις
διάφορα ίχνη. Μπορείς να βρεις σε ποιον ανήκουν;



A.



B.



Γ.



Ε.

Δ.

Πουλί
Άνθρωπος
Αρκούδα
Αλεπού
Λαγός

Γλωσσάρι

Οικοσύστημα: το φυσικό περιβάλλον μαζί
με τα ζώα και τα φυτά που ζουν σε αυτό
Διάβρωση του εδάφους: η καταστροφή και
η υποχώρηση του εδάφους κυρίως λόγω των
νερών της βροχής