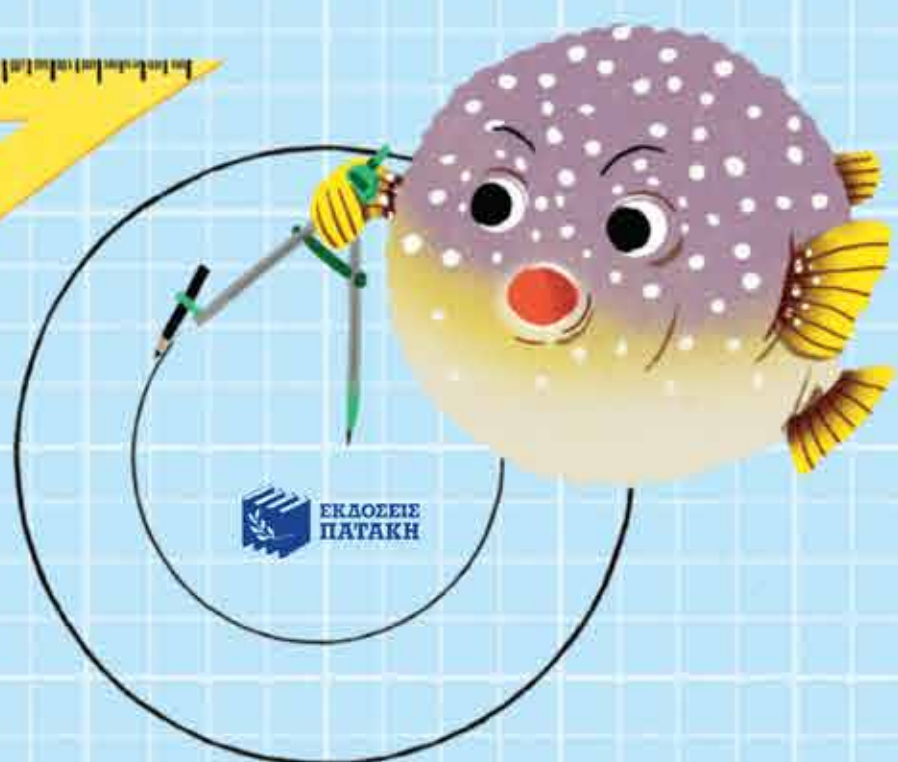




Κριστιάν Ντοριόν • Γιέζι Γιουν

ΚΑΤΑΣΚΕΥΕΣ από το ΖΩΙΚΟ ΒΑΣΙΛΕΙΟ

ΓΝΩΡΙΣΕ ΤΑ ΠΛΑΣΜΑΤΑ ΠΟΥ ΜΑΣ ΕΜΠΝΕΟΥΝ
ΝΑ ΧΤΙΖΟΥΜΕ ΤΑ ΣΠΙΤΙΑ ΚΑΙ ΤΙΣ ΠΟΛΕΙΣ ΜΑΣ



 ΕΚΔΟΣΕΙΣ
ΠΑΤΑΚΗ

...Κυνόμυς...

ΥΠΟΓΕΙΟ ΜΕ ΦΡΕΣΚΟ ΑΕΡΑ

Οι άνθρωποι με λένε και «σκύλο των λιβαδιών», αλλά δε μοιάζω καθόλου με σκύλο. Ίσως με λένε έτσι επειδή όταν αντιληφθώ κίνδυνο, γαβγίζω δυνατά. Είμαι ένα χαριτωμένο, χοντρούλι τρωκτικό που μπαινοβγαίνει με τρεχαλητό σε τρύπες στα ανοιχτά λιβάδια της Βόρειας Αμερικής. Και είμαι πολύ κοινωνικός! Ζω μαζί με χιλιάδες άλλους όμοιούς μου, σε μεγάλες ομάδες μέσα σε μια δική μας «πόλη», και χαιρετάμε ο ένας τον άλλο με ένα φιλί.

Κι αυτά δεν είναι ούτε τα μισά. Έχουμε βρει μια έξυπνη λύση για να έχουμε πάντα φρέσκο αέρα μέσα στα μακριά λαγούμια μας. Είναι απλό. Φτιάχνουμε δύο εισόδους, τη μία σε πιο ψηλό σημείο από την άλλη. Επειδή ο αέρας μετακινείται γρηγορότερα προς τα επάνω, η είσοδος που είναι πιο ψηλά τραβάει τον χρησιμοποιημένο αέρα, ενώ ο φρέσκος αέρας μπαίνει από την είσοδο που βρίσκεται χαμηλότερα, κι έτσι δημιουργείται ένα ευχάριστο αεράκι μέσα στο λαγούμι. Το λοφάκι που κατασκευάζουμε για την είσοδο που βρίσκεται ψηλότερα χρησιμεύει και για παράτηρητήριο, για να εντοπίζουμε πεινασμένους ασβούς, κογιότ ή αετούς.

Οι άνθρωποι χρησιμοποιούν γιγάντιες μηχανές στα κτίριά τους για να φέρουν μέσα φρέσκο αέρα και να βγάλουν έξω τον χρησιμοποιημένο αέρα. Μπορούν να χρησιμοποιήσουν το δικό μας φυσικό σύστημα κλιματισμού για να αλλάξουν τον τρόπο με τον οποίο ψύχουν και ανανεώνουν τον αέρα μέσα στις κατοικίες τους χωρίς να καταναλώνουν ενέργεια.

Πρέπει απλώς να ξέρεις πώς να χρησιμοποιήσεις τον άνεμο!

ΤΟΥΑΛΕΤΑ

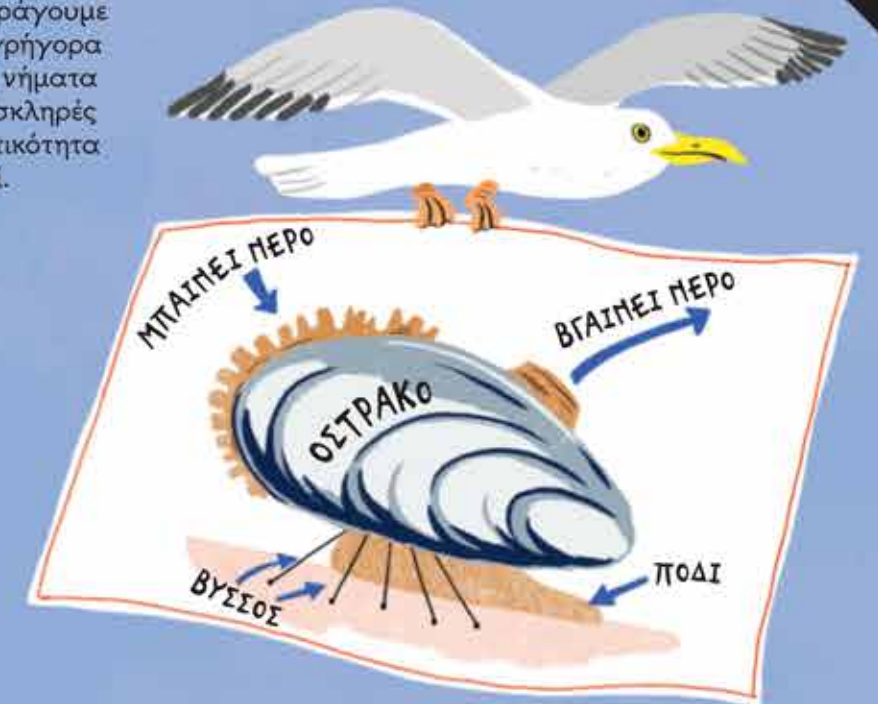
Τα γαμπά μας νύχια κάνουν τη δουλειά ενός εξαιρετικού εκσκαφέα – με αυτά σκάβουμε τα διάσημα λαγούμια μας. Όταν δεν είμαστε απασχολημένοι συλλέγοντας γρασίδι, ρίζες και σπόρους, σκάβουμε και ξανασκάβουμε! Τα υπόγεια λαγούμια μας μερικές φορές είναι πολύ μεγάλα, με πολλές εισόδους και σήραγγες. Επίσης έχουμε ξεχωριστές αίθουσες για παιδικά δωμάτια, υπνοδωμάτια, δωμάτια επικοινωνίας, ακόμα και τουαλέτες!

... Μύδι ...
ΥΠΕΡ-ΚΟΛΛΑ

Η ζωή ενός μυδιού έχει τα πάνω και τα κάτω της, ακριβώς όπως οι παλίρροιας! Σ' εμάς τα μύδια αρέσει να μαζευόμαστε παρέα στην ακρογιαλιά και να κολλάμε στα βράχια για να μη μας παρασύρουν τα κύματα. Όταν όμως μας ξεσκεπάζει η άμπωτη, τότε γινόμαστε μεζές για τα πεινασμένα θαλασσοπούλια. Και, φυσικά, πάντα υπάρχει ο κίνδυνος να καταλήξουμε σε ένα πιάτο λιγκουίνι με θαλασσινά.

Κάθε μύδι χτίζει ένα γερό σπίτι για να προστατεύει το μαλακό του σώμα, χρησιμοποιώντας ορυκτά από τη θάλασσα. Το σπίτι αποτελείται από δύο θυρίδες ενός οστράκου που κλείνουν βάζοντας λίγη δύναμη όταν υπάρχει κίνδυνος ή το νερό είναι λιγαστό.

Για να αγκιστρωθούμε σε υγρούς βράχους, παράγουμε ένα είδος ρευστής κόλλας που στερεοποιείται γρήγορα μέσα στο νερό και δημιουργεί λεπτά, κολλώδη νήματα που λέγονται βύσσος. Αυτά μοιάζουν λίγο με σκληρές τρίχες από γενειάδα, αλλά είναι στην πραγματικότητα τόσο ανθεκτικά όσο ένα ελαστικό σχοινί.

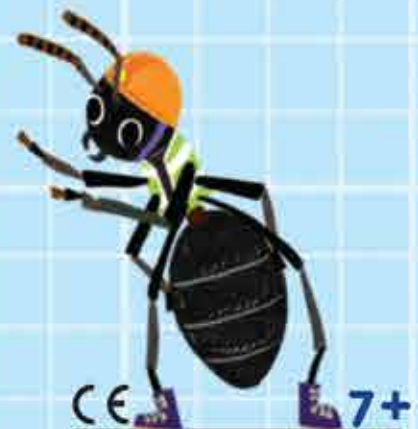


Οι άνθρωποι εμπνεύστηκαν από το βιολογικό ταλέντο των μυδιών και μιμήθηκαν τα κολλώδη μας νήματα για να δημιουργήσουν μια κόλλα φιλική προς το περιβάλλον. Η «κόλλα μυδιών» είναι ισχυρή, αδιάβροχη και δε βλάπτει την άγρια ζωή! Φαντάσου όλα τα πράγματα που μπορείς να κάνεις με αυτήν, όπως να επισκευάσεις πλοία και σωληνώσεις και να κατασκευάσεις απίθανα φουτουριστικά κτίρια κάτω από τη θάλασσα.



Οι άνθρωποι πιστεύουν ότι μπορούν να κατασκευάσουν τα πάντα, όμως η πραγματικότητα είναι ότι ακόμα έχουν να μάθουν ένα δύο πραγματάκια από εμάς τα ζώα! Εμείς, εδώ και εκατομμύρια χρόνια, και κατασκευάζουμε σπίτια κατά παραγγελία και εφαρμόζουμε μέσα σε αυτά ένα σωρό καινοτομίες στα υλικά, στα σχήματα, στην άντληση νερού και στην τεχνολογία ψύξης.

Στο βιβλίο μας αυτό για τη βιομιμητική σου παρουσιάζουμε τα ΖΩΑ-ΑΡΧΙΤΕΚΤΟΝΕΣ (και μερικούς συναδέλφους από τα φυτά) που έχουν εμπνεύσει τους ανθρώπους να χτίσουν απίθανες κατασκευές.



CE 7+



ΕΚΔΟΣΕΙΣ
ΠΑΤΑΚΗ
www.patakis.gr

ISBN 978-618-07-0006-0



9 786180 700060

Βοηθ. κωδ. μηχ/σπς 14006